

خلاصه نتایج طرح آمارگیری کشتار دام کشتارگاه‌های کشور تیر ۱۴۰۳

مقدمه

جمع‌آوری و انتشار آمار کشتار دام کشتارگاه‌های کشور، یکی از فعالیت‌های جاری مرکز آمار ایران است که از سال ۱۳۴۷ تا کنون ادامه دارد. اطلاعات آماری که از این طریق در اختیار برنامه‌ریزان، مسئولان اجرایی و محققان کشور قرار می‌گیرد، هرگاه با سایر اطلاعات موجود در زمینه توزیع جغرافیایی جمعیت کشور، واردات و صادرات و کشتار غیر رسمی تلفیق شود، از دیدگاه‌های زیر می‌تواند مورد استفاده قرار گیرد:

۱. محاسبه عرضه سرانه گوشت قرمز به‌عنوان یکی از شاخص‌های وضعیت اجتماعی و اقتصادی؛
۲. تخمین برخی از اقلام آماری مرتبط با کشتار دام، از قبیل پوست، روده، کله، پاچه و اندرونه؛
۳. تغییرات میانگین وزن لاشه، به‌عنوان شاخصی برای شناخت وضع مراتع کشور؛
۴. برنامه‌ریزی برای واردات احتمالی گوشت و توزیع صحیح آن در کشور.

از ویژگی‌های مهم آمار کشتار دام کشتارگاه‌های کشور، استمرار و سرعت اجرای مراحل جمع‌آوری و استخراج آن است که در نتیجه می‌توان به‌سرعت و در فاصله‌های زمانی کوتاه از اطلاعات حاصل برای برنامه‌ریزی استفاده کرد.

در استفاده از آمارهای این گزارش لازم است نکات زیر، مورد توجه قرار گیرند:

- آ) این آمار، شامل اطلاعات مربوط به کشتار دام در مناطق روستایی خارج از پوشش شبکه دامپزشکی نمی‌شود.
- ب) آمار ارائه‌شده فاقد اطلاعات مربوط به ذبح غیر مجاز در شهرها است.
- پ) کشتارگاه‌های مجاز بخش خصوصی نیز در این آمارگیری منظور شده‌اند.

آمار کشتار دام در تیر ۱۴۰۳

- مقدار تولید گوشت قرمز در کشتارگاه‌های کشور در ماه تیر، بر حسب وزن لاشه‌های کشتار شده ۳۱۹۵۲ تن بوده است.
- تعداد لاشه‌های قابل مصرف گوسفند و بره ذبح‌شده در ماه تیر، ۵۲۳ هزار لاشه به وزن ۱۰۴۰۹ تن بوده که این تعداد در ماه مشابه سال قبل، ۹۰۷ هزار لاشه به وزن ۱۷۲۵۷ تن بوده است. استان اصفهان با ۱۰۰ هزار لاشه بیش‌ترین تعداد و استان خراسان رضوی با ۲۵۰۱ تن بیش‌ترین وزن را در این ماه به خود اختصاص داده‌اند.
- تعداد لاشه‌های قابل مصرف بز و بزغاله ذبح‌شده در ماه تیر، ۱۵۶ هزار لاشه به وزن ۲۴۲۵ تن بوده که این تعداد در ماه مشابه سال قبل، ۱۹۶ هزار لاشه به وزن ۳۰۶۱ تن بوده است. استان اصفهان با ۳۹ هزار لاشه به وزن ۵۵۲ تن بیش‌ترین تعداد و وزن را در این ماه به خود اختصاص داده است.
- تعداد لاشه‌های قابل مصرف گاو و گوساله ذبح‌شده در ماه تیر، ۸۴ هزار لاشه به وزن ۱۸۴۳۹ تن بوده که این تعداد در ماه مشابه سال قبل، ۱۰۹ هزار لاشه به وزن ۲۳۲۷۵ تن بوده است. استان تهران با ۱۶ هزار لاشه به وزن ۲۷۳۵ تن بیش‌ترین تعداد و وزن را در این ماه به خود اختصاص داده است.
- تعداد لاشه‌های قابل مصرف گاو میش و بچه‌گاو میش ذبح‌شده در ماه تیر، ۱۵۷۲ لاشه به وزن ۳۱۴ تن بوده که این تعداد در ماه مشابه سال قبل، ۲۳۹۵ لاشه به وزن ۴۶۸ تن بوده است. استان خوزستان با ۸۱۹ لاشه به وزن ۱۶۷ تن بیش‌ترین تعداد و وزن را در این ماه به خود اختصاص داده است.
- تعداد لاشه‌های قابل مصرف شتر و بچه‌شتر ذبح‌شده در ماه تیر، ۱۸۹۱ لاشه به وزن ۳۶۵ تن بوده که این تعداد در ماه مشابه سال قبل، ۲۲۲۳ لاشه به وزن ۴۴۱ تن بوده است. استان کرمان با ۴۷۹ لاشه بیش‌ترین تعداد و استان سیستان و بلوچستان با ۸۵ تن بیش‌ترین وزن را در این ماه به خود اختصاص داده‌اند.
- در ماه تیر، متوسط وزن یک لاشه گوسفند و بره ۱۹/۸۹ کیلوگرم، بز و بزغاله ۱۵/۵۴ کیلوگرم، گاو و گوساله ۲۲۰/۴۲ کیلوگرم، گاو میش و بچه‌گاو میش ۱۹۹/۶۷ کیلوگرم، و شتر و بچه‌شتر ۱۹۳/۰۶ کیلوگرم بوده است.

مقدار تولید گوشت قرمز در کشتارگاه‌های رسمی کشور در تیر ۱۴۰۳ نسبت به ماه قبل (خرداد ۱۴۰۳) در حدود ۴ درصد کاهش داشته است. همچنین مقایسه عملکرد کشتارگاه‌های رسمی کشور در تیر ۱۴۰۳ با ماه مشابه سال ۱۴۰۲، نشان‌دهنده کاهش ۲۸ درصدی مقدار تولید گوشت قرمز است. مقدار تولید گوشت در تیر ۱۴۰۳ نسبت به ماه مشابه سال ۱۴۰۲ برای گوسفند و بره ۴۰ درصد، برای بز و بزغاله ۲۱ درصد، برای گاو و گوساله ۲۱ درصد، برای گاو میش و بچه‌گاو میش ۳۳ درصد، و برای شتر و بچه‌شتر ۱۷ درصد کاهش داشته است.

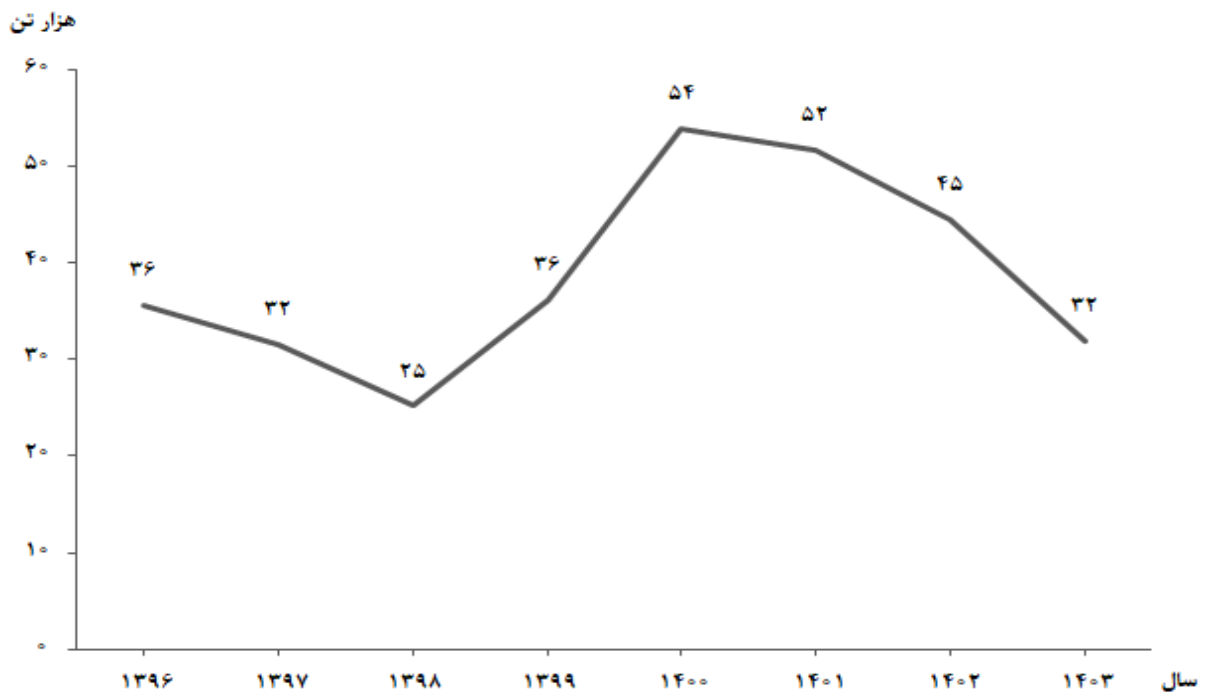
خلاصه نتایج طرح آمارگیری کشتار دام کشتارگاه‌های کشور - تیر ۱۴۰۳ ۳

جدول ۱- تعداد لاشه‌های قابل مصرف انواع دام ذبح‌شده در کشتارگاه‌های کشور در ماه تیر ۱۴۰۳ و درصد تغییر آن نسبت به ماه مشابه سال قبل

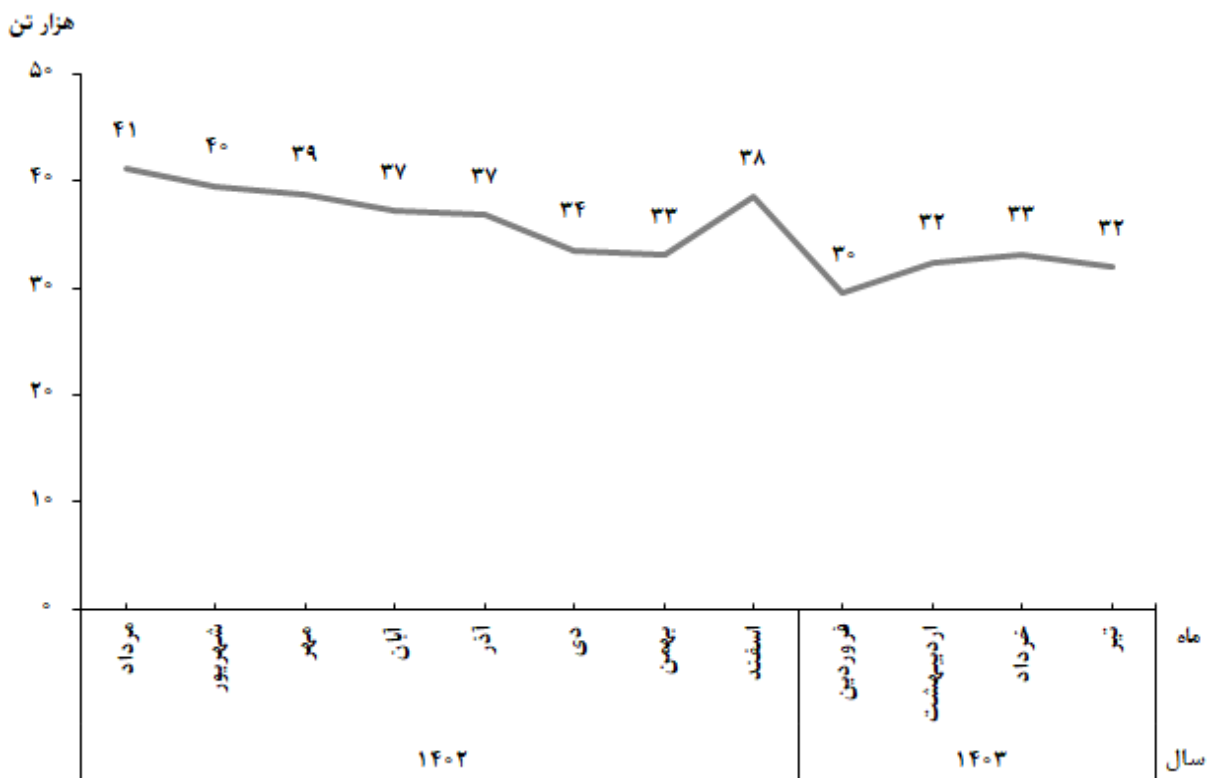
دوره زمانی	گوسفند و بره	بز و بزغاله	گاو و گوساله	گاو میش و بچه گاو میش	شتر و بچه شتر
تیر ۱۴۰۲	۹۰۷۰۲۳۳	۱۹۵۰۷۷۹	۱۰۸۰۶۵۳	۲۰۳۹۵	۲۰۲۲۳
تیر ۱۴۰۳	۵۲۳۰۲۷۷	۱۵۶۰۰۷۳	۸۳۰۶۵۶	۱۰۵۷۲	۱۰۸۹۱
تغییر	-۴۲%	-۲۰%	-۲۳%	-۳۴%	-۱۵%

جدول ۲- وزن لاشه‌های قابل مصرف انواع دام ذبح‌شده در کشتارگاه‌های کشور در ماه تیر ۱۴۰۳ و درصد تغییر آن نسبت به ماه مشابه سال قبل (تن)

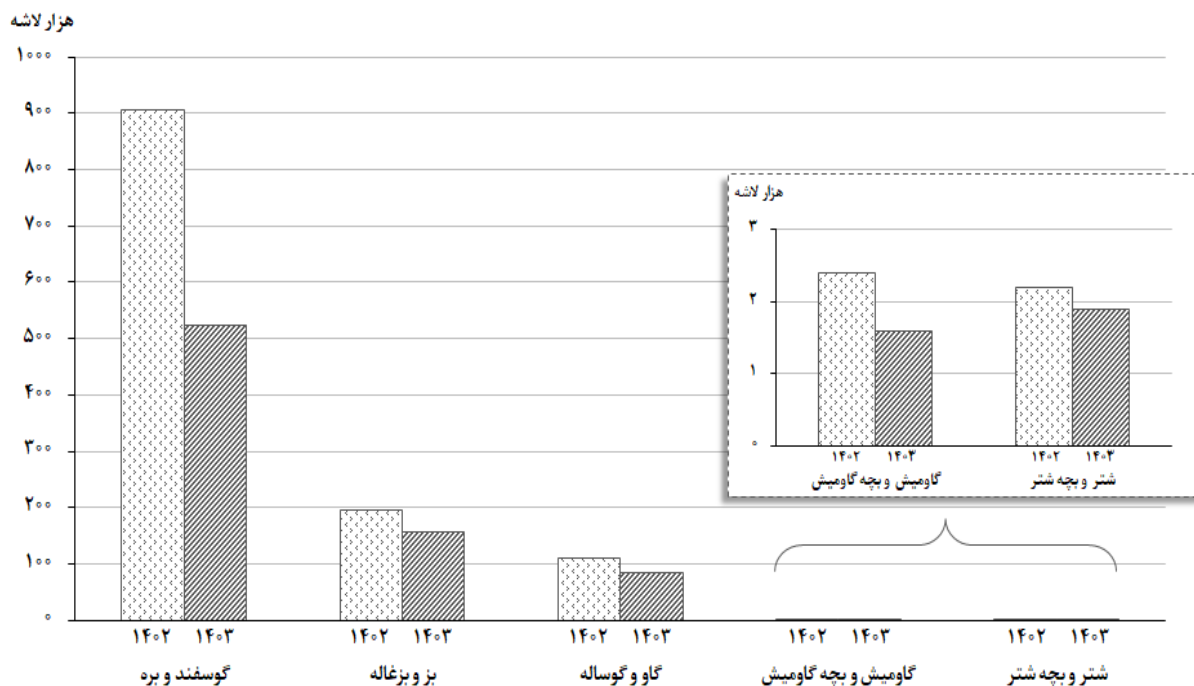
دوره زمانی	جمع	گوسفند و بره	بز و بزغاله	گاو و گوساله	گاو میش و بچه گاو میش	شتر و بچه شتر
تیر ۱۴۰۲	۴۴۰۵۰۲	۱۷۰۲۵۷	۳۰۶۱	۲۳۰۲۷۵	۴۶۸	۴۴۱
تیر ۱۴۰۳	۳۱۰۹۵۲	۱۰۴۰۹	۲۰۴۲۵	۱۸۰۴۳۹	۳۱۴	۳۶۵
تغییر	-۲۸%	-۴۰%	-۲۱%	-۲۱%	-۳۳%	-۱۷%



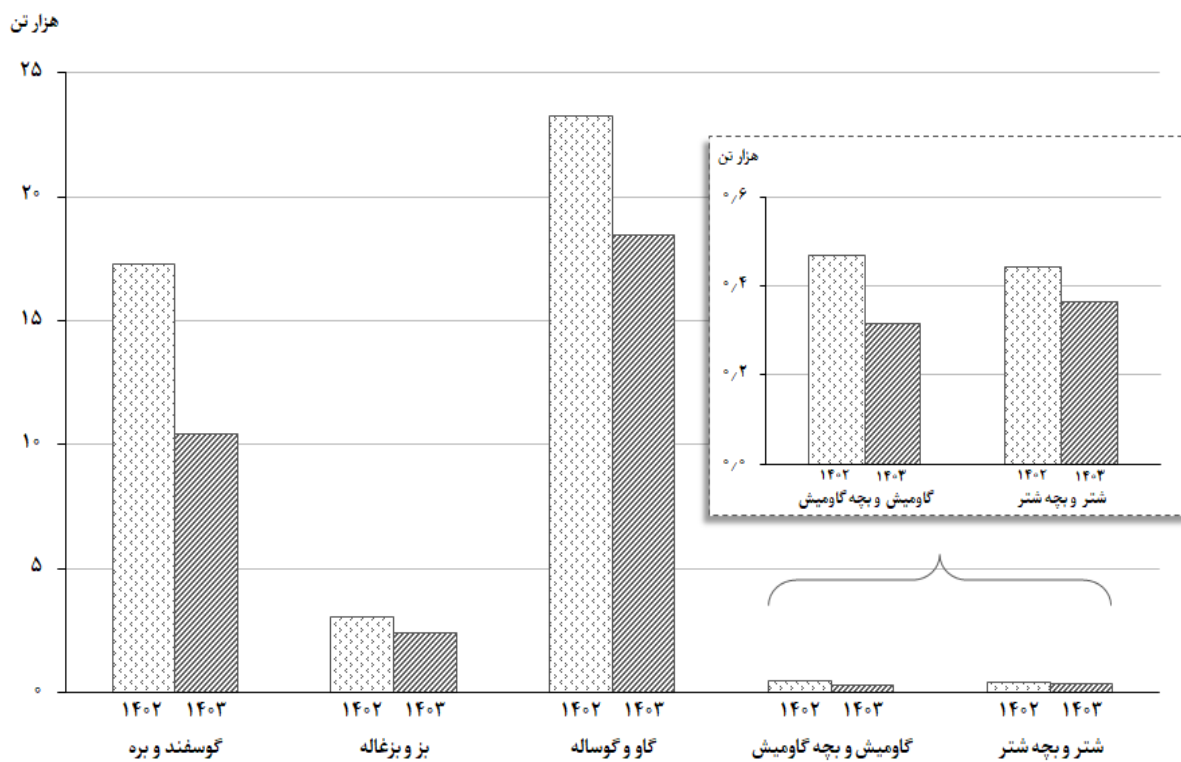
شکل ۱- روند تغییرات عرضه گوشت قرمز در کشتارگاه‌های کشور در ماه تیر سال‌های ۱۳۹۶ تا ۱۴۰۳



شکل ۲- روند تغییرات ماهانه عرضه گوشت قرمز در کشتارگاه‌های کشور در ۱۲ ماه اخیر



شکل ۳- مقایسه تعداد لاشه‌های قابل مصرف انواع دام ذبح‌شده در کشتارگاه‌های کشور در تیر ۱۴۰۲ و ۱۴۰۳



شکل ۴- مقایسه وزن لاشه‌های قابل مصرف انواع دام ذبح‌شده در کشتارگاه‌های کشور در تیر ۱۴۰۲ و ۱۴۰۳